



Allgemeine Fragen zur EKHN:

Kirchenverwaltung
Darmstadt
Telefon: 06151/405-0
info@ekhn.de
www.ekhn.de

Verwendung der Kirchensteuer:

Dezernat Finanzen, Bau
und Liegenschaften
Thorsten Hinte
Telefon: 06151/405-202
kirchensteuer@ekhn.de

Rechtliches zur Kirchensteuer:

Referat Finanzrecht,
Steuern und Versicherungen
Telefon: 06151/405-352
oder -353
kirchensteuer@ekhn.de

Fragen zum Thema

Mitgliederorientierung:

Laura Gleichmann
Telefon: 06151/405-255
laura.gleichmann@ekhn.de

Herausgeber*in:

Evangelische Kirche
in Hessen und Nassau
Paulusplatz 1
64385 Darmstadt

Redaktion: Laura Gleichmann, Stephan Krebs, Katrin Lindow-Schröder,
Dr. Katharina Alt, Thorsten Hinte, Lutz Kanert, Almut Schönthal, Annette
Schnarchendorff

Gestaltung: soldan kommunikation

Fotonachweise: Peter Bongard und Birgit Arndt

Die Verwendung von 10 Euro Kirchensteuer ist auf der Grundlage des
Plans für die kirchliche Arbeit für das Haushaltsjahr 2019 bis 2022
dargestellt.



Hier erfahren Sie mehr:
www.kirchensteuer-wirkt.de



KIRCHEN STEUER WIRKT

Jede Zahl ein Gesicht

Evangelische Kirche
in Hessen und Nassau



*Liebe Leserin,
lieber Leser!*

viele verbinden mit Kirche hohe Werte wie Nächstenliebe, Gemeinschaft und Fürsorge. Um Menschen Begleitung und Beistand durch ihr Leben geben zu können, sind vielfältige Ressourcen nötig – für die es auch Geld braucht. Dieses Heft zeigt Ihnen, was Kirchensteuer bedeutet und bewirkt.

Etwa die Hälfte unserer Mitglieder zahlt keine Kirchensteuer, weil sie noch keine oder sehr geringe Einkünfte haben. Bei denen, die Kirchensteuer zahlen, mindert sie die Steuerlast wie eine Spende – wie Sie auch auf der Homepage kirchensteuer-wirkt.de in der Rubrik „Rechner“ sehen können.

Ich danke allen, die das vielfältige kirchliche Angebot der Evangelische Kirche in Hessen und Nassau (EKHN) mit ihrem finanziellen Beitrag ermöglichen – und bin gleichzeitig auch denen dankbar, die unsere Kirche durch ihr ehrenamtliches Engagement stark und sichtbar machen.

*Ich wünsche Ihnen, Kirchensteuer wirkt!
Sollten Sie Fragen dazu haben, können
Sie gerne auf mich zu.*

Mit herzlichen Grüßen

Thorsten Hinte

Thorsten Hinte, Finanzdezernent
der Evangelischen Kirche in Hessen und Nassau

Meine Kirchensteuer für ...

- **Lebensbegleitung vor Ort und Gottesdienste**
Gemeindepfarrdienst, Gottesdienste, Taufen, Trauungen, Beerdigungen, Konfirmationen und Seelsorge
- **Kinder, Jugend und Familie**
Kindertageseinrichtungen, Jugendkirchentage, Jugendkreise, Familienzentren, Freizeiten, Familienangebote
- **Diakonie und gesellschaftlicher Zusammenhalt**
Hilfe für Menschen in Not durch Beratung in Lebenskrisen, Diakoniestationen, Sozialkaufhäuser, Flüchtlingsarbeit und Dialog mit Arbeitswelt; Umweltschutz, Erwachsenen-, Frauen-, Männer- und Öffentlichkeitsarbeit, Evangelischer Kirchentag. Die Kirchensteuer ist oft die Basisfinanzierung, ohne die es keine Zusatzfinanzierung gäbe.
- **Kirche in Deutschland und weltweites Engagement**
Unterstützung finanzschwächerer evangelischer Kirchen und der EKD, Zusammenarbeit mit anderen christlichen Kirchen weltweit und vor Ort, Entwicklungszusammenarbeit

10 Euro Ihrer Kirchensteuer

Danke für Ihren Beitrag!

3,30 €
LEBENSBEGLEITUNG VOR ORT UND GOTTESDIENSTE

0,30 €
LEBENSBEGLEITUNG FÜR BESONDERE SITUATIONEN UND BERUFE

0,30 €
KIRCHENSTEUER-ERHEBUNG

0,80 €
KIRCHE IN DEUTSCHLAND UND WELTWEITES ENGAGEMENT

0,90 €
BILDUNG UND ERZIEHUNG

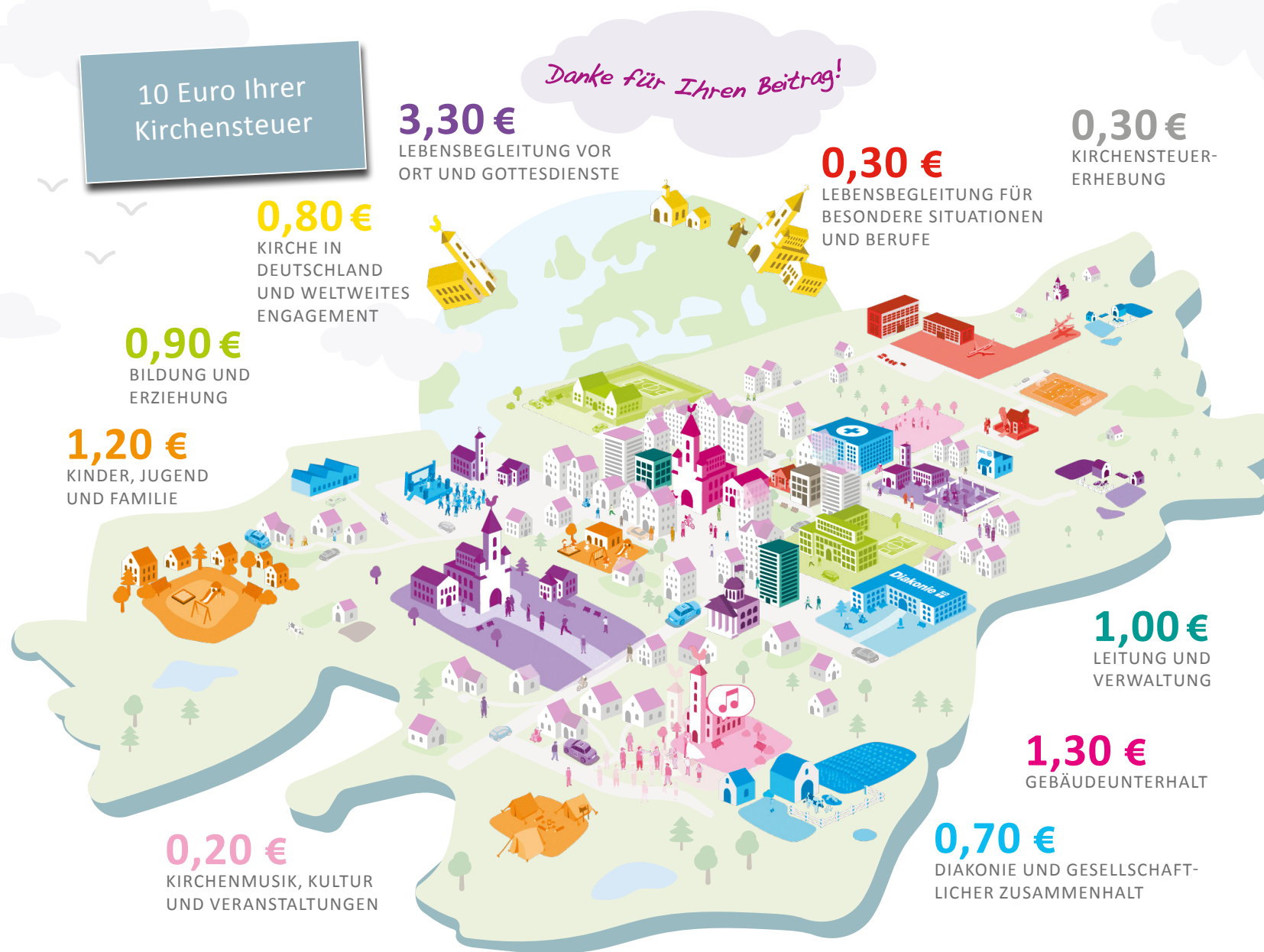
1,20 €
KINDER, JUGEND UND FAMILIE

1,00 €
LEITUNG UND VERWALTUNG

1,30 €
GEBÄUDEUNTERHALT

0,20 €
KIRCHENMUSIK, KULTUR UND VERANSTALTUNGEN

0,70 €
DIAKONIE UND GESELLSCHAFTLICHER ZUSAMMENHALT



- **Lebensbegleitung für besondere Situationen und Berufe**
Krankenhaus-, Polizei-, Notfall-, Gefängnis-, Alten- und Pflegeheim-, Telefon- und Flughafeneseelsorge, für Menschen mit Hör- und Sehbeeinträchtigungen
- **Bildung und Erziehung**
Religionsunterricht, Erwachsenenbildung, kirchliche Schulen, Fach- und Hochschulen, Büchereien, Fort- und Weiterbildung, Evangelische Akademie Frankfurt
- **Kirchenmusik, Kultur und Veranstaltungen**
Chöre, Orchester, Konzerte, Theater, Ausstellungen
- **Leitung und Verwaltung**
Kirchenleitende Aufgaben und Organisationsaufgaben wie Personalverwaltung, Controlling, Rechnungswesen in Regionalverwaltungen und Kirchenverwaltung, Unterstützung ehrenamtlichen Engagements
- **Kirchensteuererhebung**
Entgelt an die staatliche Finanzverwaltung für den Kirchensteuereinzug
- **Gebäudeunterhalt**
Kirchen, Gemeindehäuser und Pfarrhäuser, von denen viele ortsbildprägend und denkmalgeschützt sind, außerdem Tagungshäuser